

海峡プラザ アートストリート

KaikyoPlaza ArtStreet



『海峡プラザアートストリート』に出展しませんか？

門司港地域の芸術家支援拠点を目指し、次世代の芸術家や作家の皆さんの作品発表、販売の場としてご利用いただく「海峡プラザアートストリート」を開設しました。

■ 概要

期 間： 3月 ～ 11月
時 間： AM10:00 ～ PM17:00
会 場： 「海峡プラザ」南側壁面
料 金： 1日あたり 貸出什器(掲示板)1枚につき ¥100

■ 出展条件

1. 出展内容が「海峡プラザアートストリート」の主旨に則していること。
2. 設営、運営、撤収条件などのルールを遵守できること。
3. 出展物はオリジナルであること。

■ 出展申し込み方法

1. facebook「海峡プラザアートストリート」または「門司港レトロ 海峡プラザ」から出展申込書をダウンロードし必要事項を記入の上、メッセージで送信。
2. ホームページ「海峡プラザ」にある出展申込書に必要事項を記入しFAXで送信。
3. 海峡プラザ管理事務所で直接出展申し込み。
4. その他お電話にてご相談ください。

■ 出展の決定について

「出展申込書」を受領後、海峡プラザ管理事務所から出展の可否を連絡します。

■ 出展申し込みから出展日までの流れ

海峡プラザ管理事務所へ出展申し込み



海峡プラザ管理事務所から出展の可否連絡



当日

- ① 海峡プラザ管理事務所で受付
- ② 出展料金「貸出什器(掲示板)の枚数×¥100」の支払
- ③ 出展者にて貸出什器(掲示板)を設置し作品を展示
- ④ 出展終了時は出展者にて貸出什器(掲示板)を海峡プラザ管理事務所へ返還

■ 貸出什器 (掲示板) について

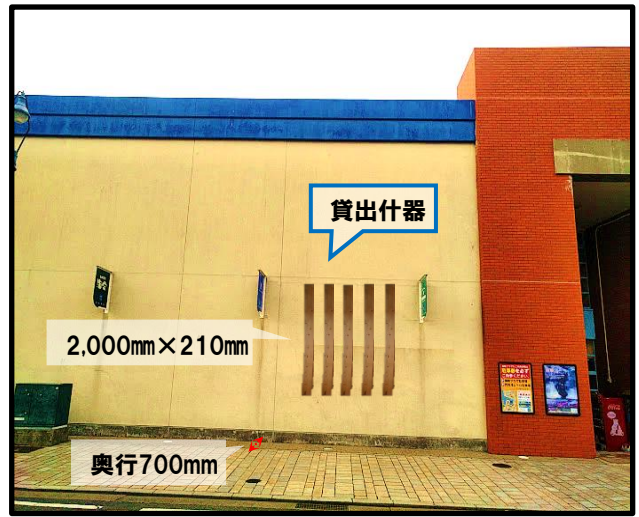
サイズ

縦2,000mm × 横210mm

使用方法

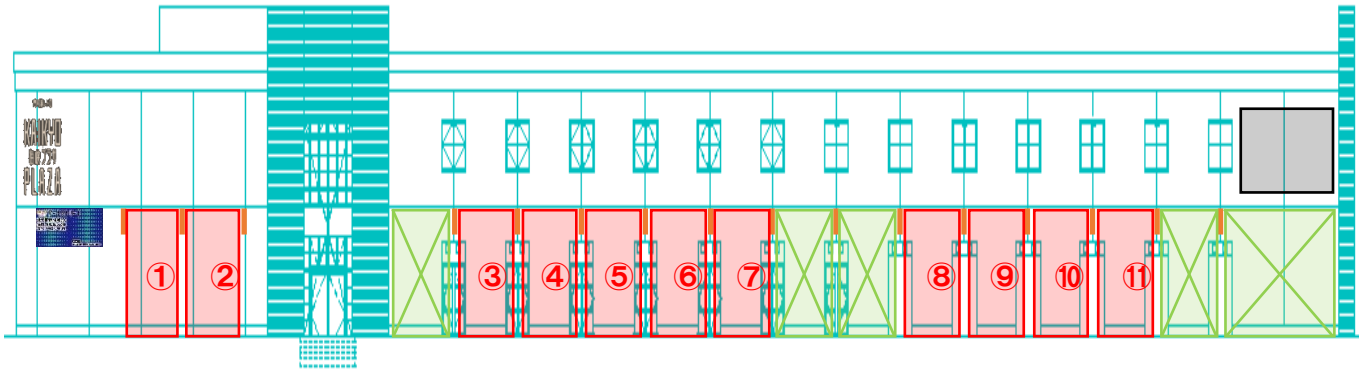
貸出什器(掲示板)は壁面のフックに吊り下げて使用します。

貸出什器(掲示板)に直接ネジを取り付けます。ネジ及び工具は、海峡プラザ管理事務所にて貸出します。



■ 出展場所について

- 下記の図にある①から⑪の区画にある、各5個のフックに貸出什器(掲示板)を吊り下げて使用。事前に希望区画及び区画数を申告して下さい



■ お問い合わせ

運営者： 海峡プラザ管理事務所(海峡プラザ会)

北九州市門司区港町5-1

TEL 093-332-3121 FAX 093-331-0116

H P <http://kaikyo-plaza.com/>

facebook <https://www.facebook.com/groups/1802452670016107/>

海峡プラザホームページ



海峡プラザアートストリート

